

祝贺您购买阿尔诺特空气悬架产品。我们非常自豪能够以行业最具竞争力的价格为您提供这款阿尔诺特公司的优质产品。感谢您对我公司和此款产品的信任！

正确的安装可以让您体验并享受到本系统的优势。在为您的车辆安装上这些组件之前，请先花一点时间阅读本安装说明。拆卸和安装空气悬架产品应由完全合格的、具有自动化系统工程师 (ASE) 资格的专业人员完成。

安装新空气悬架系统时，还应了解所有必要的安全措施。这包括适当地升高和固定车辆，并释放储能，防止人身伤害或财产损失。

"设计精良，经久耐用"



警告：空气悬架系统处于压力状态（最高10 bar，或150 lbf/in）。拆卸前，应确认压力已经释放，空气悬架系统的电源已断开。系统应避免沾染污垢或油脂。维修空气悬架系统时，务必佩戴标准的手、耳和眼睛防护装置。

阿尔诺特注重产品质量。如您对阿尔诺特的任何产品存有疑问或困难，请与阿尔诺特联系，正常工作时间请致电800-251-8993，或发送电子邮件至techassistance@arnottinc.com。（欧洲请致电+31 (0)73 7850 580，或发送电子邮件至info@arnotteurope.com）

基本信息：

阅读本手册即表示您同意相关通用条款、免责和无损害协议约定的条款，全文详见www.arnottinc.com。

- 储存温度不得低于5°F (-15°C) 或高于122°F (50°C)。
- 避免损坏空气管路和电线。
- 必须由完全合格的专业人员拆卸和安装。
- 使用汽车制造商的诊断软件。

警告：不按说明书规定的方法或顺序操作，可能会损坏车辆和空气悬架系统。



为了避免操作电子元件时发生短路，请参阅您的用户手册，了解如何断开蓄电池。



关于车辆正确的千斤顶支点及其它保养、安全和维护说明，请参阅您的用户手册，维修手册，或咨询汽车经销商。在任何情况下，如未获得充分的支撑，不得在车辆下方作业，因为这有可能引发严重的伤亡事故。

拆卸前空气支柱

1. 将方向盘调为正对前方。
2. 升高车辆。
3. 拆下前轮。
4. 断开位于翼子板内衬处的减震控制线缆接头。(图1)



图1

5. 拧松两 (2) 个位于支柱总成底部的螺钉 (相隔180度)。(图2)



图2

6. 打开引擎盖，断开支柱总成的进气管。(图3)



图3

7. 拆下固定支柱顶胶的三(3)个螺母。(图4)



图4

8. 将主轴总成与上控制臂球头分离，拆下空气支柱。(图5)



图5

9. 拆卸完成。

安装前螺旋弹簧支柱



在安装过程中，请按照制造商的规范拧紧所有螺栓和螺母。

1. 将支柱安装到车辆上，确保球头装入支柱底座。(图6和7)



图6

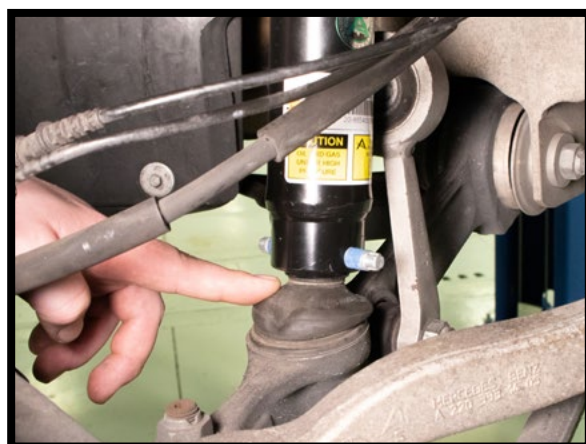


图7

2. 将上控制臂装回主轴总成·重新安装螺母·按照造商的规范拧紧。(图8和9)



图8



图9

3. 重新安装减震器顶部螺母·按照造商的规范拧紧。(图10)

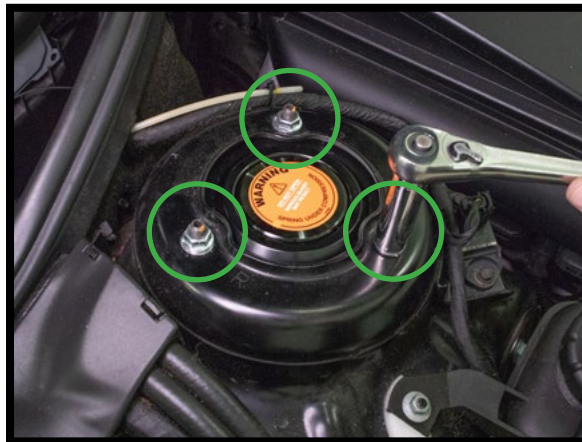


图10

4. 按照造商的规范拧紧两个固定螺钉。(图11)

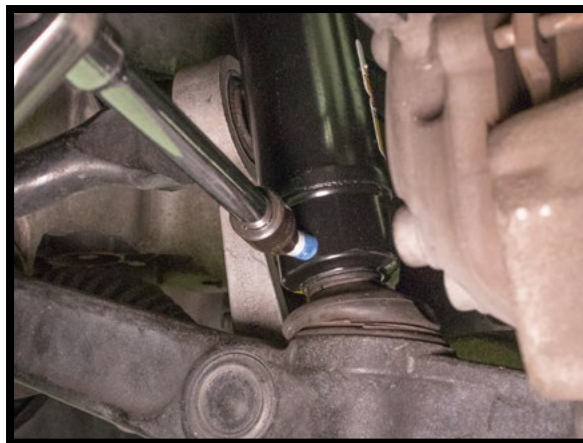


图11

5. 安装完成。

拆卸后空气支柱

1. 拆下后轮。
2. 拆下后窗垫盖板，露出空气支柱的顶部(位于后窗区域)。(图12)



图12

3. 断开空气管路·拆下空气支柱顶部的三(3)个固定螺母。(图13)

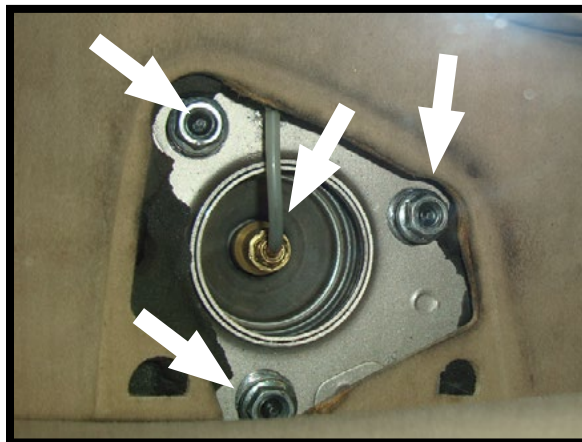


图13

4. 拆下橡胶护套并断开减震器阻尼电磁阀上的电气接头。(图14和15)

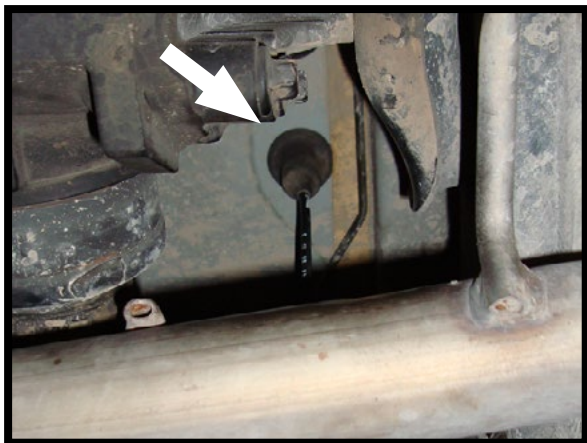


图14

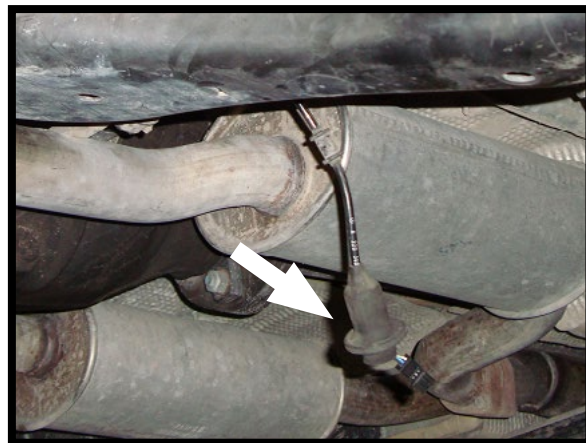


图14

5. 拆下制动卡钳固定卡子。(图16)



图16

6. 拧松制动卡钳背后的两(2)个螺栓。(图17)

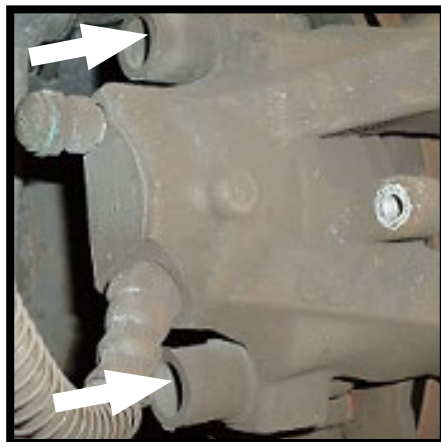


图17

7. 断开传感器接头·拆下传感器支架。(图18和19)



图18



图19

8. 固定卡钳。(图20)



图20

9. 拆解外悬架臂。(图21)

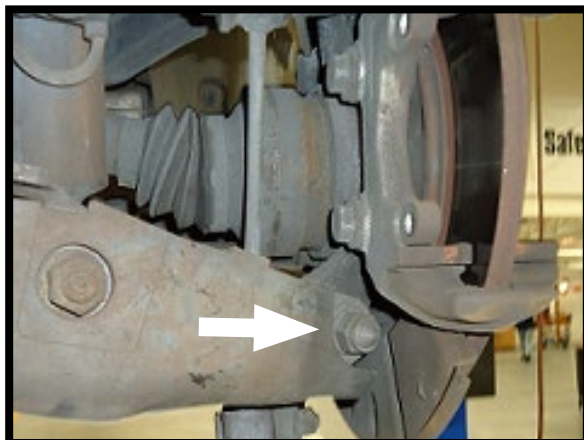


图21

10. 拆解横向稳定杆端部连杆。(图22和23)



图22



图23

11. 拆下连接支柱总成与悬架臂的螺母和螺栓。(图24)



图24

12. 将下控制臂螺母稍微拧松 (使下控制臂可向下摆动)。(图25)

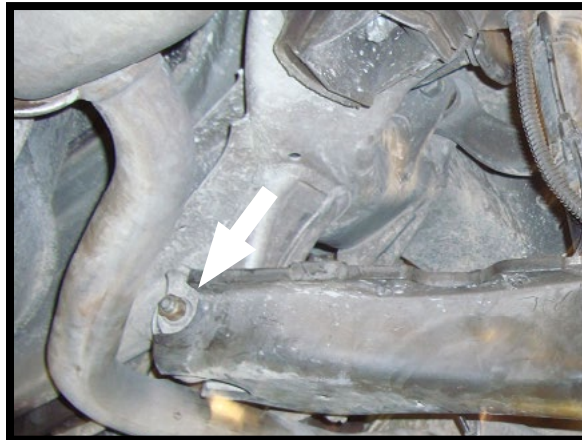


图25

13. 从车辆上拆下支柱总成。(图26)



图26

14. 拆卸完成。

安装后螺旋弹簧支柱



在安装过程中，请按照制造商的规范拧紧所有螺栓和螺母。

1. 将减震器安装到车辆上。(图27)



图27

2. 安装减震器底部螺栓和螺母，按照制造商的规范拧紧。(图28)



图28

3. 重新安装三个顶部固定螺母，按照制造商的规范拧紧。(图29)



图29

4. 安装下控制臂螺栓和螺母，按照制造商的规范拧紧。(图30)

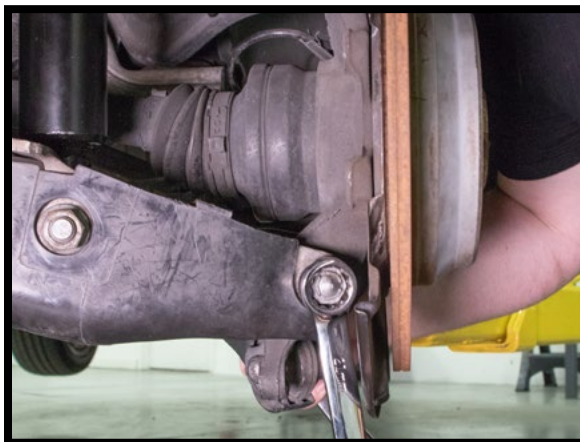


图30

5. 重新安装横向稳定杆端部连杆的底部和顶部螺母·按照制造商的规范拧紧。(图31和32)

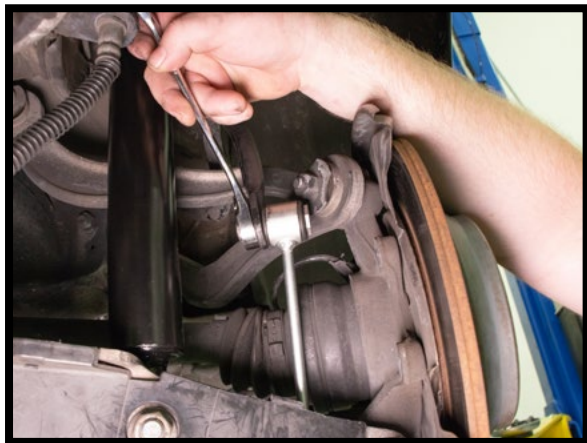


图31



图32

6. 重新拧紧外悬架臂螺母·按照制造商的规范拧紧。(图33)

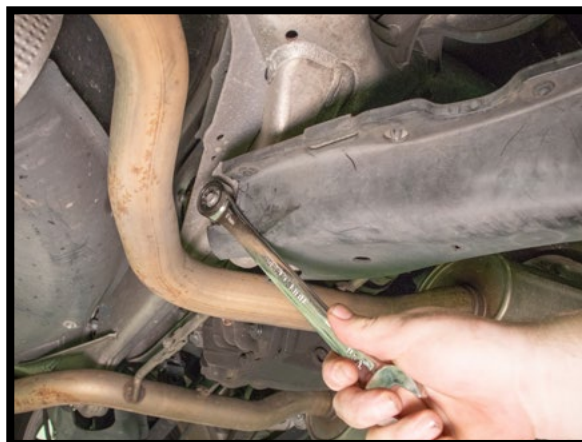


图33

7. 重新安装制动卡钳。(图34)



图34

8. 安装制动卡钳螺母·按照制造商的规范拧紧。(图35)



图35

9. 安装制动卡钳的固定卡子。(图36)



图36

10. 安装传感器支架。(图37和38)

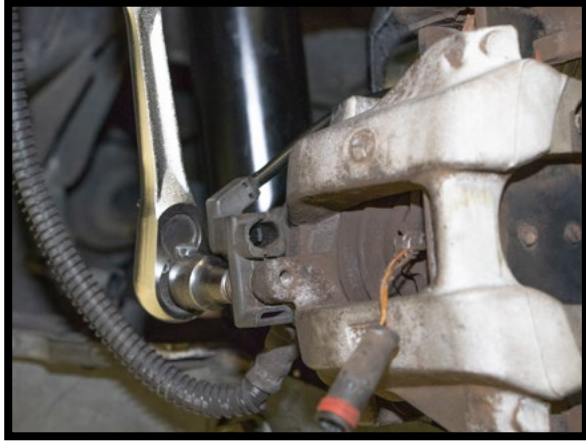


图37



图38

11. 装回车轮。
12. 降下车辆。
13. 安装完成。

安装电子旁路模块

1. 找到N51控制模块(位于左侧保险盒内)·确认印有“TEMIC”字样。(图39)



图39

2. 验证电脑后·永久断开三个(3)多针式插头。(图40)

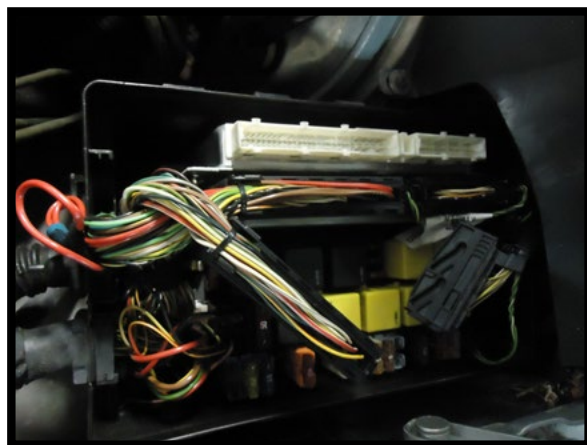


图40

3. 将电子旁路模块上的浅蓝色插头连接至车辆N51 CAN(控制器局域网)总线2针插头的线束位置。(图41)

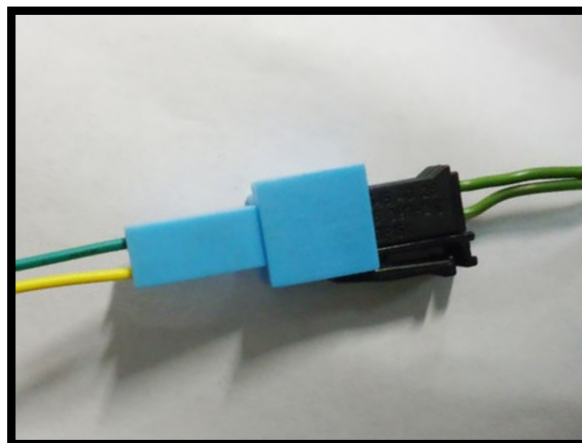


图41

4. 将电子旁路模块的地线连接到最近的车辆接地端子。(图42)

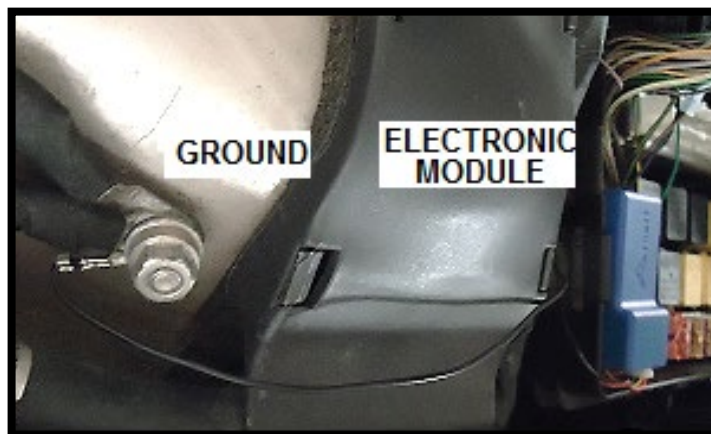


图42

5. 找到保险盒内可用的开关点火电源·安装保险丝座 (12+V)。(图43)

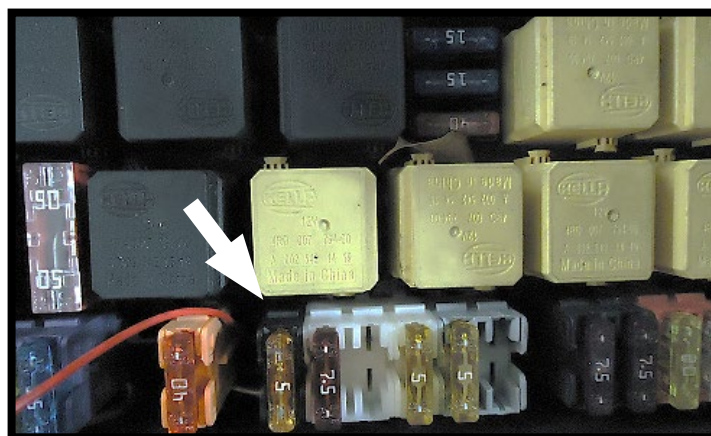


图43

6. 装回保险盒盖。(图44)



图44

7. 安装完成。